

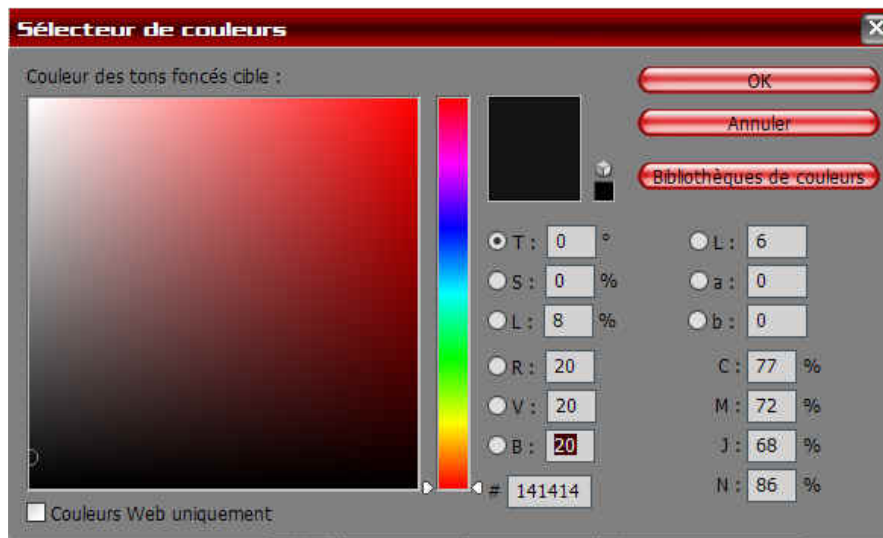
Correction chromatique : outil courbe.

Le paramétrage des pipettes :

Les valeurs de réglage par défaut sont des valeurs absolues qui ne seront pas réellement utilisables.

On va donc les remplacer par des valeurs cibles plus réalistes.

1. Double cliquer **sur la pipette des noirs** et modifier les valeurs R,V,B comme indiqué ci-dessous et valider par OK.



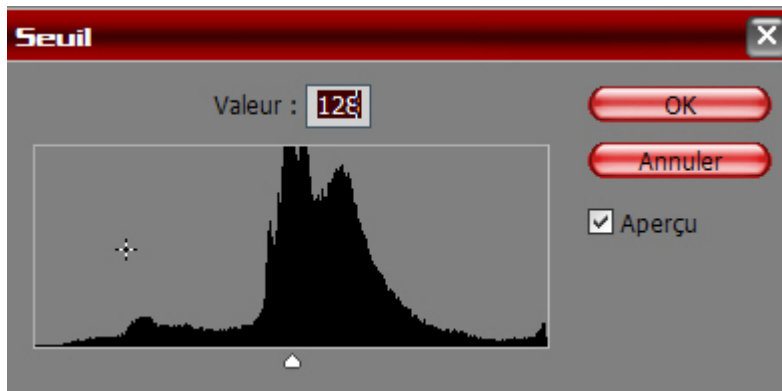
2. Faites de même pour la pipette des blancs en affectant la valeur 244 à R, V et B. et OK.
3. Puis la valeur 133 pour la pipette des gris et OK.
4. Cliquer maintenant sur OK pour fermer la boîte de dialogue. Une fenêtre s'ouvre, proposant d'enregistrer les nouvelles valeurs cible. Cliquer sur oui pour mémoriser ces paramètres par défaut.

Comment utiliser l'outil courbe pour équilibrer chromatiquement vos photos ?

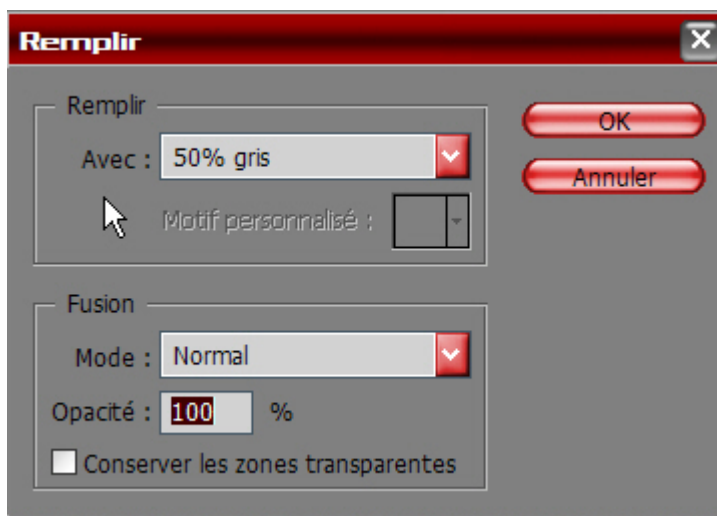
Ouvrir une photo à corriger.

1. Dans la palette calque, cliquer sur l'icône de **calque de réglage** (ronds N/B) et sélectionner la fonction **seuil**.

Une fenêtre similaire s'ouvre :

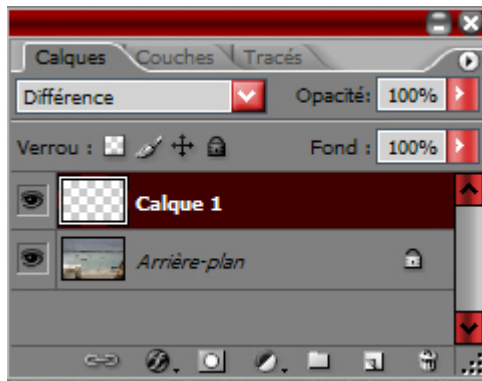


2. Faites glisser le curseur complètement vers la gauche. La photo devient blanche. Revenez doucement vers la droite jusqu'au moment où du noir apparaît en quantité suffisante pour être ensuite sélectionné et cliquez sur **OK**.
3. Sélectionner la pipette d'échantillonnage de couleur dans le menu Outils (la seconde dans le menu déroulant) et avec cette pipette cliquer sur une partie noire. Une petite « cible » s'inscrit.
4. Faire ensuite un double clic sur la vignette du calque de réglage seuil ouverte précédemment. La boîte de dialogue seuil réapparaît. Déplacez cette fois-ci le curseur complètement vers la droite, puis revenez vers la gauche jusqu'à l'apparition des premières zones claires. Cliquez sur **OK**
5. Avec la **pipette d'échantillonnage de couleurs**, cliquer sur une zone blanche, puis sur **OK**.
6. Si votre photo présente des nuances de gris moyen, ou de tons moyens bien identifiables, suivez la même procédure que précédemment. Dans le cas contraire, voici comment procéder pour trouver la tonalité moyenne d'une photo :
 1. Cliquer sur l'icône : **créer un calque, de la palette calque**.
 2. Dans le menu : **édition**, choisissez : **Remplir et dans la liste : Avec** : sélectionner 50 de gris et décochez l'option : **Conserver les zones transparentes**. Cliquez sur **OK**.



Puis dans la palette calque sélectionner ce nouveau calque et appliquez-lui le mode de fusion : **différence**.

NB – vous avez tout intérêt à faire un script de cette procédure.



3. Procéder maintenant comme vu précédemment avec le calque de seuil. Faites glisser à gauche le curseur et revenez en arrière jusqu'à l'apparition de zones sombres. Cliquez sur OK, puis utilisez la pipette d'échantillonnage de couleur pour sélectionner une zone sombre.
4. Une fois ces opérations terminées, supprimez ces calques de la palette calque.

Ensuite :

1. Dans la palette de calque, sélectionnez l'outil **Courbe**.
2. Avec la **pipette des noirs** cliquez sur la cible 1 que vous avez créée (la première)
3. Avec la **pipette des blancs**, cliquez sur la cible 2
4. Et avec la **pipette des gris**, cliquez sur la cible 3.

Voilà, vous pouvez noter les améliorations apportées à l'équilibre chromatique de votre photo, ce qui ne veut pas dire qu'il n'y a pas d'autres réglages à faire, comme la luminosité, le contraste etc.

Avec un peu de pratique, ces opérations se font plus rapidement que de les écrire...et il devient difficile de se passer de ce procédé.