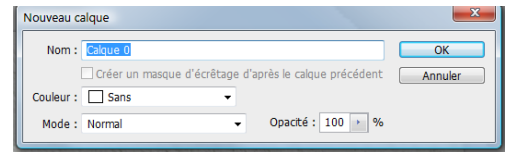
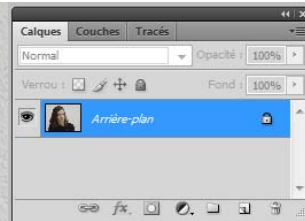
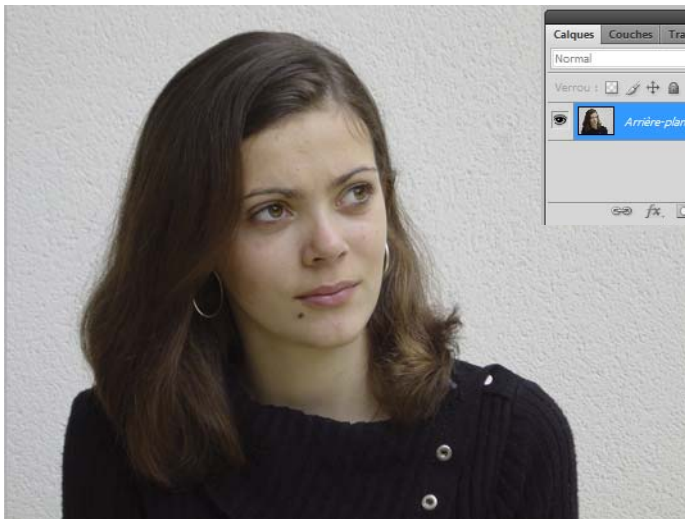
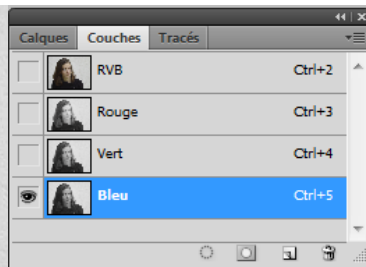


Masquer avec les couches

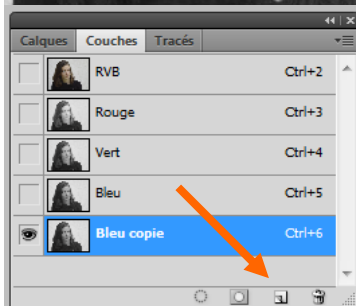
(d'après Scott Kelby, *Le secret des masques et des couches dans Photoshop*)



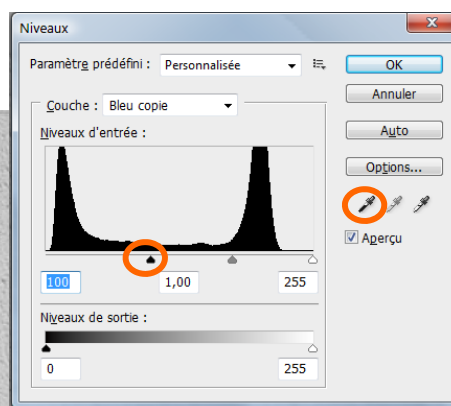
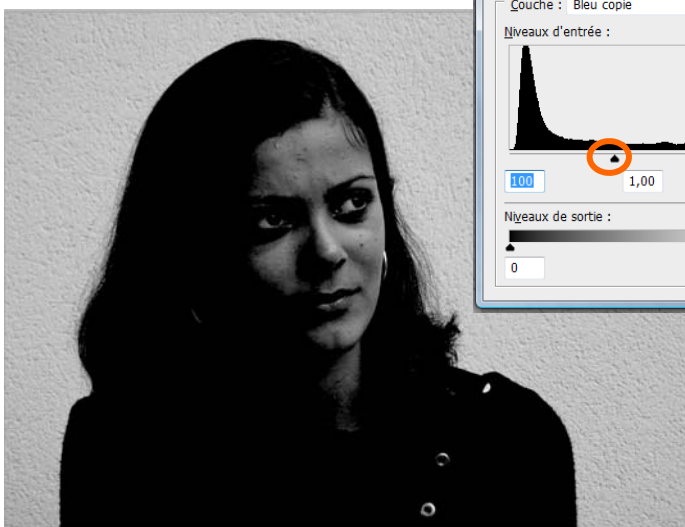
Dans la palette des calques, double-cliquez sur l'arrière-plan pour le transformer en calque.



Repérez quelle couche présente le plus grand contraste entre le portrait et l'arrière-plan. Ici la couche bleu.



Dupliquez cette couche en glissant-déposant son icône sur le bouton Créer une couche des la palette Couches.

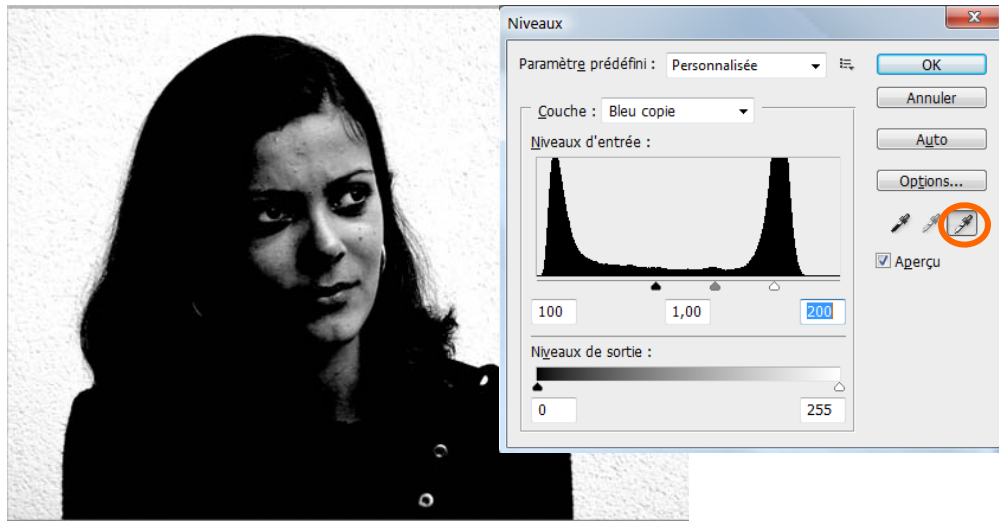


Appuyez sur Ctrl+L (ou Image/Réglages/Niveaux) pour afficher la boîte de dialogue Niveaux.

Faites glisser le curseur des tons foncés (celui de gauche) vers la droite jusqu'à ce que les cheveux deviennent noirs. Par exemple, ici, une valeur de 100.

Vous pouvez obtenir un résultat identique en activant la pipette Point noir et en cliquant à proximité du bord des cheveux. L'essentiel est de préserver les détails des contours.

Ne cliquez pas encore sur OK.



Pour que l'arrière-plan soit plus clair, activez la pipette Point blanc de la boîte de dialogue Niveaux.

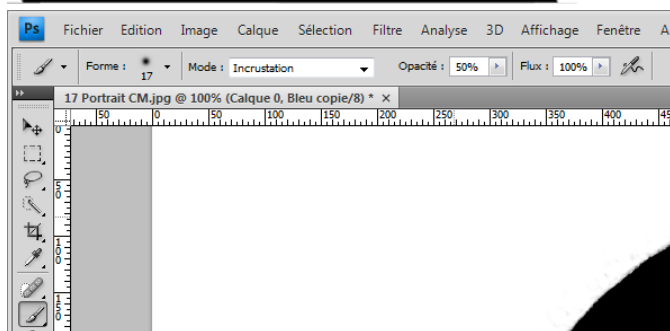
Cliquez sur une zone de l'arrière plan.

Ici, pour une valeur de l'ordre de 200, l'arrière plan devient plus clair. Cliquez sur OK.



Peignez en noir l'intérieur du portrait. Vous pouvez obtenir le même résultat en activant l'outil Lasso et en effectuant une sélection grossière de l'intérieur du portrait à noircir. Vérifiez ensuite que la couleur de premier plan est bien le noir. Ensuite appuyez sur Alt+Retour arrière pour remplir la sélection de noir. Supprimez la sélection via Ctrl+D

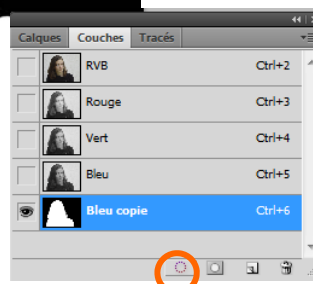
Peignez en blanc l'arrière-plan pour enlever les taches dues aux parties plus sombres du mur du fond.

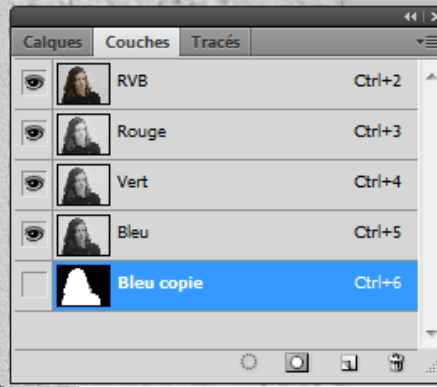


Près du portrait, peindre en blanc en utilisant le mode de fusion Incrustation qui va appliquer du blanc sur les portions grises en laissant le noir du portrait intact.

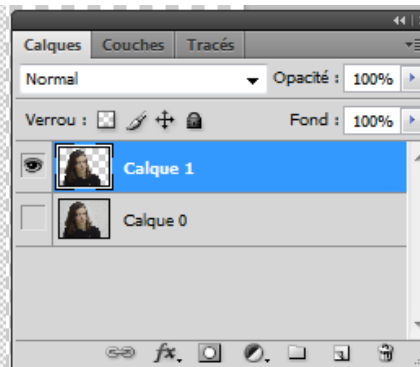
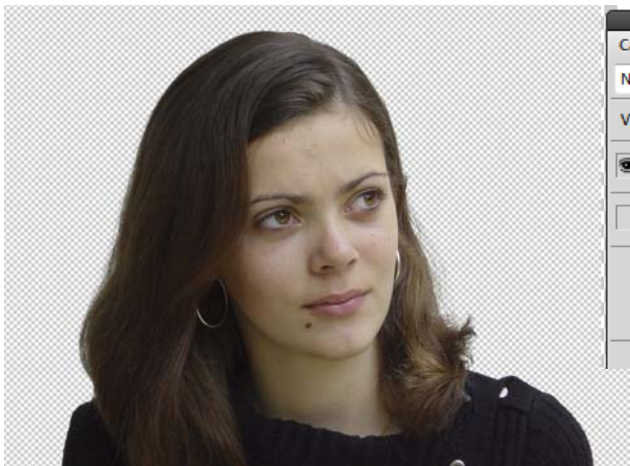


Intervertir la couche en appuyant sur Ctrl+I (ou Image/Réglages/Négatif), puis cliquer sur le bouton Récupérer la couche comme sélection de la palette Couches.





Activez la couche composite RVB.
Désélectionnez la couche Bleu copie.



Dans la palette calques, appuyez sur Ctrl+J (ou Calque/Nouveau/Calque par copier) pour placer l'image sélectionnée sur son propre calque.

Désélectionnez le calque 0 pour voir le portrait détourné.